

Krāsošanas pistole

Lietošanas instrukcija

Paldies, ka iegādājāties šo produktu.

Pirms produkta lietošanas, lūdzu, rūpīgi izlasiet šo lietošanas instrukciju.

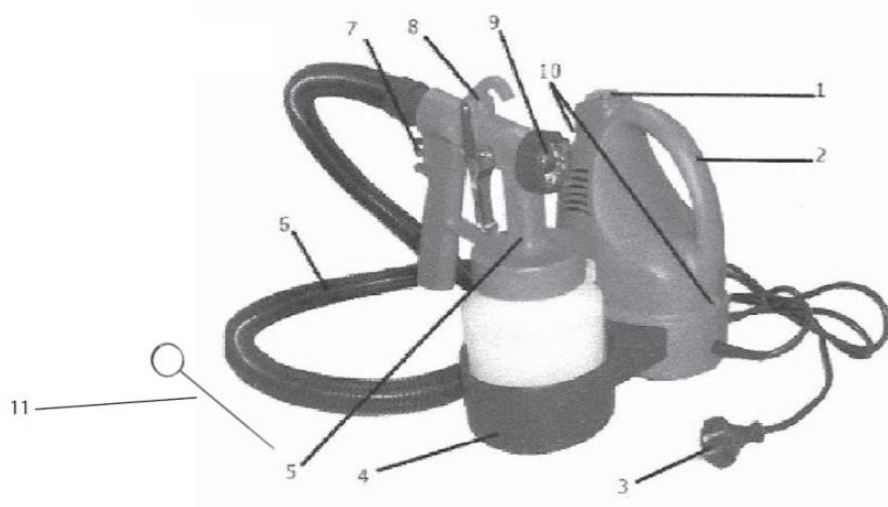
Ja Jūs šo produktu nododat citam lietotājam – lūdzu, dodiet viņam līdzi arī šo instrukciju.



Šī krāsošanas pistole ar pārnēsājamo kompresoru ļaus Jums iegūt profesionālu rezultātu, un, lai gan tās lietošana ir ļoti vienkārša, tomēr pirms tās lietošanas izlasiet šo instrukciju. Sekojiet drošības un lietošanas instrukcijām – tādējādi Jūs iegūsiet vislabāko rezultātu un pagarināsiet produkta kalpošanas laiku.

Krāsošanas pistoles sastāvdaļas:

1. Kompresora ieslēgšanas/
Izslēgšanas slēdzis
2. Kompresora rokturis
3. Kontaktdakša
4. Krāsas konteina turētājs
5. Krāsošanas pistole
6. Gaisa caurule
7. Skrūve krāsas strūklas
spiediena regulēšanai
8. Stiprinājuma āķis
9. Pulverizatora sprausla un
krāsu strūklas formas kontrole
10. Plecu jostas stiprināšanas
vieta.
11. Adata pulverizatora sprauslas tīrīšanai.



Izplatītājs: SIA TV PRODUCTS, Vienotais reģistrācijas numurs: 40203261904. Jautājumu vai pretenziju gadījumā, lūdzu, rakstiet uz: info@tv-shop.lv un mēs centīsimies atrast risinājumu.

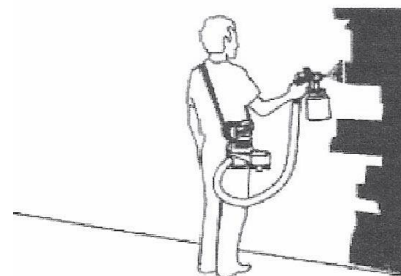
Krāsošanas pistoles salikšana un lietošana

1. Piestipriniet krāsas konteina turētāju kompresoram.
2. Piestipriniet vienu gaisa caurules galu pie kompresora un otru pie pulverizatora. Pārļiecinieties, ka šīs daļas ir savstarpēji cieši savienotas.

Lai darbs būtu maksimāli ērts un produktīvs pievienojiet kompresoram plecu siksnu un darba laikā pārļieciniet to pār plecu, kā redzams blakus esošajā zīmējumā.

Pirms pieslēdzat kompresoru elektriskajam tīklam, pārļiecinieties, ka tīkla spriegums atbilst uz ierīces norādītajam.

Izņemiet krāsošanas pistoli no krāsa konteina turētāja un pavērsiet to krāsojamās virsmas virzienā. Ieslēdziet kompresoru – gaiss nepārtraukti plūdis caur pulverizatora sprauslu. Gaisa strūkļas spiedienu Jūs varat regulēt ar krāsas strūkļas spiediena regulēšanas skrūvi (7).



Kad esat beiguši darbu, izslēdziet kompresoru un atvienojiet to no elektriskā tīkla.

Lai sasniegtu maksimāli perfektu rezultātu strādājiet mierīgi un izmēģiniet dažādus gaisa spiediena režīmus un krāsa strūkļas formas režīmus.

Krāsojamās virsmas sagatavošana

Krāsošanas rezultāts lielā mērā ir atkarīgs no tā cik gluda, un tīra ir krāsojamā virsma. Lai sasniegtu labāku rezultātu notīriet krāsojamo virsmu, notīriet rūsas, aizspaktelējiet plaisas un nolīdziniet krāsu notecējumus, kas varētu būt palikuši no iepriekšējās krāsošanas reizes.

Neaiznirstiet nasegt virsmas, kuras nevēlaties nokrāsot.

Krāsas sagatavošana

Pirms krāsošanas labi samaisiet krāsu. Vairumā gadījumu krāsa pirms lietošanas ar krāsošanas pistoli ir jāatšķaida un jāizkāš, lai izvairītos no krāsas sarecējumiem, kas varētu aizsprostot krāsošanas pistoles sprauslu. Pirms sākat krāsošanu, mēs rekomendējam izmēģināt krāsu uz kādas citas virsmas un nepieciešamības gadījumā regulēt krāsas šķidrību un/vai gaisa strūkļas spiedienu.

Krāsas sagatavošana (Viskometra lietošana)

Krāsas viskozitāte tiek mērīta sekundēs. Sajauciet krāsu ar šķīdinātāju un piepildiet viskometru līdz augšējai atzīmei. Uzņemiet laiku – cik sekundēs krāsa no viskometra pilnībā izlīst pa viskometra apakšā esošo atveri (skat. Tabula 1). Sekunžu skaitam vajadzētu būt vienādam ar zemāk esošajā krāsa viskozitātes tabulā norādīto sekunžu skaitu. Ja krāsa ir par biezu – atšķaidiet to līdz viskozitāte atbilst tabulā norādītajai.



Krāsas viskozitātes tabula

Krāsas/lakas veids	Krāsas viskozitāte (DIN)
Atšķaidīta krāsas bāze	15 līdz 30 sek.
Gruntskrāsa	25 līdz 30 sek.
Beice	Nav nepieciešams atšķaidīt
Divkomponentu krāsa un eļļas krāsa	20 līdz 30 sek.
Līmes krāsa	15 līdz 25 sek.
Emulsijas krāsa	20 līdz 25 sek.
Auto krāsa	20 līdz 25 sek.
Koka aizsargpārklājumi	0 līdz 20 sek.
Krāsa sienām (iekštelpām)	16 līdz 20 sek.

Pulverizatora krāsu strūkļas formas kontrole

Piepildiet krāsas konteineru ar krāsu un uzskrūvējiet krāsošanas pistoli.

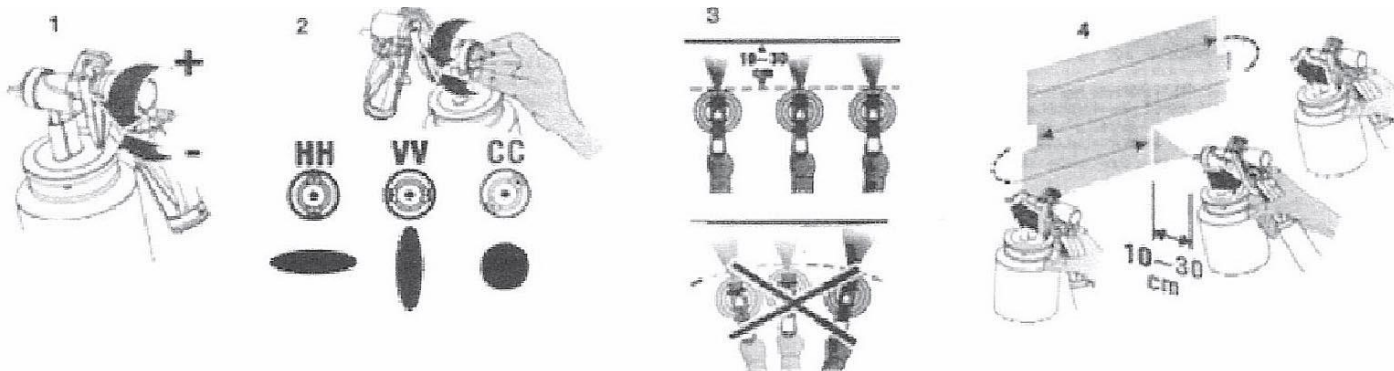
Kad esat noregulējuši vēlamo gaisa spiedienu, nedaudz atskrūvējiet melnās plastmasas gredzenu, ar kuru tiek fiksēta pulverizatora sprausla un pagrieziet pulverizatora sprauslu vēlamajā pozīcijā. Nofiksējiet pulverizatora sprauslu pieskrūvējot melno plastmasas gredzenu (skat. zīmējumu zemāk).

Krāsas plūsmas formas:

HH = horizontāls ovāls

W = vertikāls ovāls

CC = aplis



HH (horizontāls ovāls) un W (vertikāls ovāls) ir ieteicami lielu virsmu krāsošanai, CC (aplis) – nelielu priekšmetu un grūti aizsniedzamu virsmu krāsošanai.

Kad krāsošanas konteinerā ir atlicis maz krāsas, lai maksimāli izmantotu visu krāsu, turiet krāsu pistoli nedaudz noliektu uz leju, kā redzams pa labi esošajā zīmējumā.



Krāsojot pārvietojiet pistoli paralēli krāsojamajai virsmai, lēnām, vienmērīgām kustībām, turot pistoli vienā un tajā pašā attālumā no krāsojamās virsmas

Izplatītājs: SIA TV PRODUCTS, Vienotais reģistrācijas numurs: 40203261904. Jautājumu vai pretenziju gadījumā, lūdzu, rakstiet uz: info@tv-shop.lv un mēs centīsimies atrast risinājumu.

(rekomendējamais attālums līdz krāsojamajai virsmai ir 30cm).

Krāsošanas pistoles tīrīšana

Uzmanību! Krāsošanas pistole ir obligāti jāiztīra tūlīt pēc darba beigšanas, jo ja krāsa pistolē sakaltīs, tīrīšana būs daudz reižu ilgāka un grūtāka. Var pat gadīties, ka tīrīšana vairs nav iespējama un krāsošanas pistole kļūst turpmāk neizmantojama.

Uzmanību! Tīrīšanai lietojiet tikai uz krāsas iepakojuma norādītos, krāsas tīrīšanai / šķīdināšanai norādītos šķīdinātājus.

- Tīrīšanu veiciet tikai labi vēdināmā vietā.
- Izslēdziet kompresoru un atvienojiet to no elektriskā tīkla
- Noskrūvējiet krāsas konteineru un izlejiet no tā krāsas atlikumu.
- Iztīriet krāsas konteineru un tā savienojuma vietu ar krāsošanas pistoli.
- Notīriet krāsošanas pistoli no ārpusēs.
- Ielejiet krāsas konteinerā nedaudz šķīdinātāja, ieslēdziet kompresoru un izpūtiet/izskalojiet krāsu no pulverizatora sprauslas.
- Atvienojiet kompresoru no elektriskā tīkla. Izjauciet pistoli un notīriet visas sastāvdaļas.
- Pirms atkal salieta krāsošanas pistoli, pārliedzinieties, ka visas detaļas ir pilnībā notīrītas un nožuvušas.

Uzmanību! Nekad neizmantojiet krāsošanas pistoles tīrīšanai asus metāla priekšmetus.

Kompresora tīrīšana

- Pirms tīrīšanas obligāti atvienojiet kompresoru no elektriskā tīkla.
- Kompresoru un gaisa cauruli tīriet ar ūdenī samitrinātu, mīkstu drāniņu.
- Kompresora tīrīšanai neizmantojiet tīrīšanas līdzekļus un šķīdinātājus, jo tie var bijāt kompresora plastmasas daļas.

Uzmanību! Nekādā gadījumā nepieļaujiet kompresora samirkšanu!

Tehniskie dati

- Nominālā jauda: 600W.
- Voltāža / frekvence: 230V / 50Hz.
- Motora ātrums: 30 000 apgriezieni/min.
- Nominālais strūklas spiediens: 380ml/min.
- Krāsas konteinerā tilpums: 800ml.
- Skaņas spiediena līmenis LPA: 80,8 dB (A).
- Skaņas intensitātes līmenis LWA: 93,8 dB (A).

Izplatītājs: SIA TV PRODUCTS, Vienotais reģistrācijas numurs: 40203261904. Jautājumu vai pretenziju gadījumā, lūdzu, rakstiet uz: info@tv-shop.lv un mēs centīsimies atrast risinājumu.

- Vibrācijas līmenis: 1.60m/s².
- II Aizsardzības klase.

Problēmu diagnosticēšana un novēršana

Ja ierīce nestrādā kā nākas un problēmas risinājumu Jūs nevarat atrast zemāk esošajā tabulā – sazinieties ar produkta izplatītāju.

Problēma	Iemesls	Risinājums
Kompresors nesāk strādāt.	Kompresora motors nedarbojas	<ol style="list-style-type: none"> 1. Ieslēdziet kompresoru. 2. Pārliedzieties vai elektriskajā tīklā ir strāva.
Krāsa netiek izsmidzināta.	<ol style="list-style-type: none"> 1. Pulverizatora sprausla ir aizsērējusi. 2. Gaisa caurule nav cieši piestiprināta. 3. Gaisa plūsma gaisa caurule ir bloķēta. 4. Krāsas konteinerā nav spiediena. 5. Skrūve krāsas strūklas spiediena regulēšanai ir par ciešu piegriezta. 	<ol style="list-style-type: none"> 1. Iztīriet pulverizatora sprauslu. 2. Cieši pievienojiet gaisa cauruli pie pistoles un kompresora. 3. Iztīriet gaisa cauruli. 4. Pievelciet ciešāk krāsas konteineru krāsošanas pistolei. 5. Palaidiet vaļīgāk skrūvi krāsas strūklas spiediena regulēšanai.
Krāsa pil no pulverizatora sprauslas.	<ol style="list-style-type: none"> 1. Pulverizatora sprausla ir <i>vaļīga</i>. 2. Pulverizatora sprausla ir bojāta. 3. Pulverizatora sprauslā ir sacietējusi krāsa. 	<ol style="list-style-type: none"> 1. Pievelciet pulverizatora sprauslu ar melno plastmasas gredzenu. 2. Nomainiet pulverizatora sprauslu. 3. Iztīriet pulverizatora sprauslu. Nomainiet pulverizatora sprauslu.
Krāsas strūkļa ir nevienmērīga	<ol style="list-style-type: none"> 1. Krāsas ir pārāk viskoza. 2. Krāsas konteinerā ir par daudz krāsas. 3. Skrūve krāsas strūklas spiediena regulēšanai ir par <i>vaļīgu</i>. 4. Pulverizatora sprausla ir aizsērējusi. 5. Nepietiekams spiediens krāsas konteinerā. 	<ol style="list-style-type: none"> 1. Atšķaidiet krāsu. 2. Palaidiet vaļīgāk skrūvi krāsas strūklas spiediena regulēšanai. 3. Piegrieziet stiprāk skrūvi krāsas strūklas spiediena regulēšanai. 4. Iztīriet pulverizatora sprauslu. 5. Pievelciet ciešāk krāsas konteineru krāsošanas pistolei.

Gaisa plūsma <i>raustās</i> .	<ol style="list-style-type: none"> 1. Krāsas konteiners ir gandrīz tukšs. 2. Gaisa plūsma gaisa caurule ir bloķēta. 	<ol style="list-style-type: none"> 1. Pievienojiet vairāk krāsas. 2. Iztīriet gaisa cauruli.
Uz krāsojamās virsmas <i>notek</i> krāsa.	<ol style="list-style-type: none"> 1. Tiek izpūsts par daudz krāsas. 2. Krāsa ir par šķidru. 3. Krāsošana ir <i>par lēnu</i>. 4. Pistoles <i>mēlīte</i> ir par daudz piespiesta. 5. Krāsošanas pistole ir par tuvu krāsojamajai virsmai. 	<ol style="list-style-type: none"> 1. Piegrieziet stiprāk skrūvi krāsas strūkļas spiediena regulēšanai. 2. Pievienojiet neatšķaidītu krāsu. 3. Kustiniet krāsošanas pistoli ātrāk. 4. Palaidiet pistoles <i>mēlīti</i> vaļīgāk. 5. Pavirziet krāsošanas pistoli tālāk no krāsojamās virsmas.
Neatbilstoša krāsa vai nevienmērīgs krāsas klājums	<ol style="list-style-type: none"> 1. Krāsā ir par maz pigmenta. 2. Krāsošanas kustības ir pārāk straujas. 3. Krāsošanas pistole ir par tālu no krāsojamās virsmas. 4. Krāsa ir par biezu. 5. Krāsa ir pārāk graudaina. 6. Krāsas konteiners nav pareizi pieskrīvēts. 	<ol style="list-style-type: none"> 1. Pievienojiet krāsai vairāk pigmenta. 2. Kustiniet krāsošanas pistoli lēnāk. 3. Pietuviniet krāsošanas pistoli krāsojamajai virsmai. 4. Pārbaudiet krāsas viskozitāti. 5. Izkāsiet krāsu. 6. Noskrūvējiet krāsas konteineru un pieskrūvējiet vēlreiz no jauna.

Svarīgi drošības pasākumi

Uzmanību! Pirms uzsākat lietot šo ierīci iepazīsieties ar šo drošības instrukciju.

1. Remontdarbus drīkst veikt tikai kvalificēti speciālisti.
2. Periodiski pirms ierīces lietošanas pārbaudiet strāvas vadu, ja tas ir bojāts – nekādā gadījumā nelietojiet ierīci pirms strāvas vada nav nomainījis kvalificēts speciālists.
3. Nekādā gadījumā Pats neveiciet ierīces remontu – to drīkst veikt tikai kvalificēt speciālists.

Vispārīgi drošības noteikumi:

1. Neievērojot instrukcijā dotos norādījumus Jūs varat kaitēt ne tikai ierīces veiksmīgai funkcionēšanai, bet arī nodarīt traumas cilvēkiem un/vai dzīvniekiem. Šādā gadījumā Jūs zaudējat garantiju un izplatītājam vai ražotājam nav jāuzņemas atbildība par ierīces funkcionēšanu.

Izplatītājs: SIA TV PRODUCTS, Vienotais reģistrācijas numurs: 40203261904. Jautājumu vai pretenziju gadījumā, lūdzu, rakstiet uz: info@tv-shop.lv un mēs centīsimies atrast risinājumu.

2. Pirms katras lietošanas ierīce ir jāpārbauda, ja konstatējat jebkāda veida bojājumus nekavējoties sazinieties ar ierīces izplatītāju un/vai ražotāju.
3. Lietojot ierīci izmantojiet – aizsargbrilles, cimdus, maskas utt.
4. Sargiet ierīci no karstumu izstarojošām vietām.
5. Nekad nevēršat krāsas strūklu pret dzīvniekiem un cilvēkiem.
6. Nelietojiet ierīci vietās, kur tā var samirkt, piemēram, lietus laikā.
7. Pirms veicat ierīces tīrīšanu atvienojiet to no strāvas. Neatvienojiet ierīci velkot kontaktdakšu aiz vada.
8. Glabājiet ierīci bērniem nepieejamā vietā, neļaujiet bērniem spēlēties ar ierīci.
9. Lietojiet ierīci viegli vēdināmās telpās.
10. Izlasiet visu instrukciju, kas ir norādīta uz krāsu iepakojumiem un ievērojiet tur dotos norādījumus. Nekad neizmantojiet nepazīstamus produktus.
11. Lietojot ierīci piedomājiet pie iespējamajiem riskiem, ko var nodarīt nepareizā virzienā vērsta krāsas strūkļa.
12. Lietojiet krāsu pistoli un kompresoru tikai šajā instrukcijā aprakstītajiem mērķiem.

Ierīces garantija neattiecas:

- Uz ierīces daļu dabisko nolietojumu, kas radies ierīces ilgstošas lietošanas rezultātā.
- Uz bojājumiem, kas radušies ārēju faktoru ietekmē (Kā samirkšana, nepareiza izmantošana utt.).
- Uz bojājumiem, kas radušies ierīces nepareizas lietošanas vai glabāšanas rezultātā.
- Uz mehāniskiem ierīces bojājumiem, kas radušies tās krišanas vai cita līdzīga iemesla rezultātā.
- Uz bojājumiem, kas radušies nekvalificēta remonta, neatbilstošu detaļu lietošanas vai ierīces pārslogošanas rezultātā.

Apkārtējās vides aizsardzība



Šis simbols uz ierīces vai uz tās iepakojuma norāda uz to, ka šo ierīci nedrīkst nodot parastos sadzīves atkritumos, bet tā nododama atsevišķi īpašā elektrisko un elektronisko iekārtu savākšanas vietā.

■ Pareizi utilizējot šo ierīci Jūs dosiet savu ieguldījumu apkārtējās vides un savu līdzcilvēku veselības aizsardzībā. Nepareizas utilizācijas rezultātā tiek apdraudēta apkārtējā vide un cilvēku veselība. Plašāku informāciju par šīs ierīces otrreizējo pārstrādi varat saņemt savā pašvaldībā, no sava atkritumu apsaimniekotāja vai veikalā, kur šo ierīci iegādājāties.

Importēts no Čehijas republikas