

# Augļu un dārzeņu žāvētājs

Modelis TS-9688-3(D-01)

## Lietošanas instrukcija

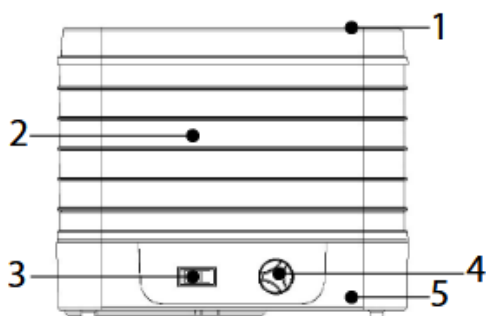
### Lietošanas un drošības norādījumi:

Žāvētāju var izmantot telpā ar temperatūru no +1 °C līdz +31 °C. Pirms žāvētāja lietošanas uzmanīgi izlasiet instrukciju, izmantojiet to, tikai mājās apstākļos. Ierīce darbojas ar AC 220V-240V strāvu. Neatstājiet žāvētāju bez uzraudzības. Izvairieties no ūdens iekļūšanas žāvētāja pamatnē, jo tas var sabojāt elektroinstalāciju. Sagrieziet pārtiku gabalos vai šķēlēs un novietojiet to vienā kārtā uz žāvēšanas paplātes. Nelieciet pārāk daudz produktu uz vienas paplātes, jo tas ietekmēs žāvēšanu.

### Ievērojiet šīs vadlīnijas:

- Pamatnes, vai elektriskā vada vai kontaktdakšas bojājumu gadījumā ir stingri aizliegts izmantot žāvētāju.
- Jebkādu bojājumu gadījumā sazinieties ar autorizētu servisu.
- Jūs varat mainīt žāvēšanas paplāšu skaitu.
- Ķīmiskās tīrīšanas līdzekļu izmantošana žāvētāja tīrīšanai ir aizliegta.
- Sargājiet elektrisko vadu un pamatni no samirkšanas, nekādā gadījumā negremdējiet to ūdenī. Lai notīrītu - vienkārši noslaukiet to ar mitru drānu.
- Lietošanas laikā ir aizliegts pārvietot žāvētāju.
- Ja ventilators apstājas, izmantojot žāvētāju, atvienojiet žāvētāju no elektrības.
- Neaizklājiet ventilācijas atveres vākam vai pamatnes iekšpusē, lai siltais gaiss varētu izplūst no žāvētāja.

Šī ierīce nav piemērota personām (tai skaitā bērniem) ar samazinātu fizisko, sensorisko vai psihisko spēju, pieredzes trūkumu un informācijas trūkumu, ja tās neuzrauga personas, kas ir atbildīgas par viņu drošību. Neļaujiet bērniem spēlēties ar šo ierīci.



### Produkta daļu apraksts

1. Vāks ar atverēm, siltā gaisa noplūdei
2. Žāvēšanas paplāte
3. Strāvas ieslēgšana / izslēgšana poga
4. Temperatūras iestatīšanas regulators
5. Žāvētāja bāze ar elektroinstalāciju

### Ierīces lietošana

Novietojiet žāvētāju uz līdzenas virsmas un pievienojiet kontaktligzdu elektriskajam tīklam. Uz žāvēšanas paplātes

(var mazgāt ar remdenu ūdeni), uzlieciet produktus, kas ir sagriezti plānās šķēlēs.

Ieslēdziet ierīci, izmantojot ieslēgšanas pogu, un iestatiet ar termostatu vēlamu temperatūru.

Pateicoties ventilatoram, siltais gaiss cirkulē pa žāvēšanas paplātēm, tāpēc žāvētājs nodrošina ātru un vienmērīgu ēdiena izžūšanu. Mitrais gaiss izplūst pa augšējā vāka atverēm. Nenosedziet ventilācijas atveres.

### Lietas, kas jāpatur prātā, lietojot produktu:

1. Nepārtrauktās lietošanas maksimālais ilgums nedrīkst pārsniegt 72 stundas, lai izvairītos no ierīces bojājumiem.
2. Pēc katras lietošanas reizes temperatūra tiek iestatīta uz zemāko vērtību, izslēdziet žāvētāju un izņemiet kontaktdakšu no kontaktligzdas.

3. Žāvēšanas laikā ļaujiet karstam gaisam plūst dabiski. Neievietojiet pārāk daudz produktu, un uzmanieties, lai tas nepārietu pāri paplātes malām. Dažādiem pārtikas produktiem ir dažāds žāvēšanas laiks. Ja produkti pietiekami neizzūst 1 dienas laikā, turpiniet žāvēšanu nākamajā dienā.

4. Žāvēšanas ātrums ir augstāks virs pamatnes (apakšējā paplāte) un zemākais zem vāka (augšējā paplāte). Lai paātrinātu un regulētu žāvēšanu, mainiet paplātes vietām. Pārvietojiet paplātes no augšas uz leju un otrādi.

#### **Žāvētāja lietošanas soli:**

1. Pirms pirmā žāvētāja lietošanas izmazgājiet žāvētāja paplātes un nosusiniet ar sausu drānu.
2. Iepriekš sagatavotus produktus uzlieciet uz žāvēšanas paplātes. Paplāti nolieciet uz žāvētāja pamatnes un pārklājiet ar vāku.
3. Pirms pārtikas žāvēšanas sagatavojiet to pēc nepieciešamības - piemēram, tīrīšana, sagriešana, mizošana, mērcēšana utt.
4. Ievietojiet kabeli kontaktligzdā, ieslēdziet ierīci, ieslēgsies sarkana gaisma ieslēgšanas pogā, piespiediet to un no atvēruma vākā sāks plūst silts gaiss.
5. Iestatiet vēlamo temperatūru žāvēšanai, izmantojot temperatūras regulētāju.
6. Žāvējiet ēdienu atkarībā no tā šķirnes, mitruma pakāpes un citām prasībām.
7. Iestatiet temperatūru līdz zemākajai vērtībai, izslēdziet žāvētāju un atvienojiet to no kontaktligzdas.

#### **Tīrīšana un apkope:**

Pirms tīrīšanas vienmēr atvienojiet ierīci no elektrības.

Pēc žāvēšanas mazgājiet paplātes ar siltu ūdeni un nosusiniet ar mīkstu drāniņu. Ja nepieciešams, izmantojiet maigu tīrīšanas līdzekli. Nelieciet žāvēšanas pamatni zem plūstoša ūdens. Nemēģiniet to mazgāt ar ūdeni.

Izmantojiet tikai mitru drānu. Nelietojiet abrazīvus tīrīšanas līdzekļus, metāla suku vai organiskos šķīdinātājus

#### **Uzglabāšana:**

Uzglabāt labi vēdināmā telpā, kur ir temperatūra no 1 ° līdz 40 ° C

#### **Tehniskie dati:**

Barošanas avots: AC 230 V / 50 Hz

Enerģijas patēriņš: ne vairāk kā 250 W

Temperatūras kontrole: no 35 līdz 70 ° C

#### **Ierīces garantija neattiecas:**

- Uz ierīces daļu dabisko nolietojumu, kas radies ierīces ilgstošas lietošanas rezultātā.
- Uz bojājumiem, kas radušies ārēju faktoru ietekmē (Kā nepareiza izmantošana utt.).
- Uz bojājumiem, kas radušies ierīces nepareizas lietošanas vai glabāšanas rezultātā.
- Uz mehāniskiem ierīces bojājumiem, kas radušies tās krišanas vai cita līdzīga iemesla rezultātā.
- Uz bojājumiem, kas radušies nekvalificēta remonta, neatbilstošu detaļu lietošanas vai ierīces pārslogošanas rezultātā.

#### **Apkārtējās vides aizsardzība**



Šis simbols uz ierīces vai uz tās iepakojuma norāda uz to, ka šo ierīci nedrīkst nodot parastos sadzīves atkritumos, bet tā nododama atsevišķi īpašā elektrisko un elektronisko iekārtu savākšanas vietā.

Pareizi utilizējot šo ierīci Jūs dosiet savu ieguldījumu apkārtējās vides un savu līdzcilvēku veselības aizsardzībā. Nepareizas utilizācijas rezultātā tiek apdraudēta apkārtējā vide un cilvēku veselība.

Plašāku informāciju par šīs ierīces otrreizējo pārstrādi varat saņemt savā pašvaldībā, no sava atkritumu apsaimniekotāja vai veikalā, kur šo ierīci iegādājāties.

Importēts no Polijas Republikas

# Сушилка для овощей и фруктов МТ-05

## Инструкция по применению

Благодарим Вас за покупку данного продукта. Перед использованием этого продукта, пожалуйста, внимательно прочитайте следующую инструкцию, используйте сушилку только в домашних условиях. При передаче этого продукта другому пользователю - пожалуйста, передайте ему и эту инструкцию.

### Инструкция по использованию и безопасности.

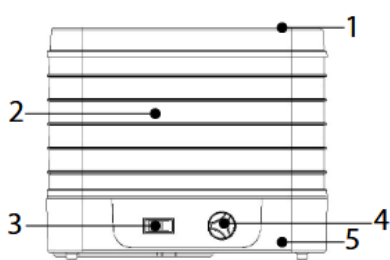
Сушилку можно использовать в помещении с температурой от +1 °С до +31 °С. Напряжение сети АС 220V-240V. Не оставляйте сушилку без присмотра. Избегайте попадания воды в основание сушилки, так как это может испортить прибор. Нарезьте фрукты/овощи на кусочки или дольки и поместите их в один слой на поднос для сушки. Не кладите слишком много продуктов на поднос — это может повлиять на процесс сушки.

### Внимание!

Используя электроприборы, соблюдайте важные меры безопасности:

- В случае неисправности основания, электропровода или вилки, устройство запрещено использовать.
- В случае любой неисправности обращайтесь в сертифицированный сервис.
- Вы можете менять количество подносов для сушки.
- Использование химических средств очистки для мытья сушки – запрещено!
- Никогда не погружайте в воду (и не допускайте контакта с водой) электропровод, вилку устройства или основания сушилки. Чтобы отчистить устройство - протрите его влажной тряпочкой.
- Во время использования, сушилку передвигать нельзя.
- Если во время использования вентилятор перестал работать, отключите прибор от электричества.
- Не закрывайте вентиляционные отверстия на крышке или внутри основания, чтобы теплый воздух мог выходить из сушилки.

Данный прибор не предназначен для использования лицами (в том числе для детей) с ограниченными физическими, сенсорными или психическими способностями, без опыта и без знаний использования, если они не находятся под наблюдением лиц, отвечающих за их безопасность. Не разрешайте детям играть с данным устройством.



### Описание частей товара

1. Крышка с отверстием для выхода теплого воздуха
2. Поднос для сушки
3. Кнопка включения/выключения питания
4. Регулятор установки температуры
5. Основание сушилки с электроустановкой

### Использование устройства

Поставьте устройство на ровную поверхность и подключите его к электросети. На поднос для сушилки (можно мыть теплой водой), кладите продукты, порезанные тонкими дольками. Включите устройство, используя кнопку включения, и установите желаемую температуру. Благодаря вентилятору, теплый воздух циркулирует по подносам сушилки, таким образом, обеспечивая быстрое и равномерное высыхание продуктов. Влажный воздух выходит через отверстия в крышке. Не закрывайте отверстия для вентиляции воздуха.

**Необходимо принять во внимание при использовании продукта!**

1. Максимальное время непрерывного использования не должно превышать 72 часа, чтобы избежать поломки прибора.
2. После каждого использования необходимо установить минимальную температуру, выключите устройство и извлеките вилку из розетки.
3. Во время сушки позвольте воздуху циркулировать. Не кладите слишком много продуктов и смотрите за тем, чтобы они не выходили за края подноса. У разных продуктов время сушки отличается. Если продукт достаточно не высохнул за 1 день, продолжите сушку на следующий день.
4. Скорость высушивания продуктов выше возле основания устройства (нижний поднос) и менее интенсивна возле крышки (верхний поднос). Что бы ускорить и регулировать сушку продуктов меняйте подносы местами. Перемещайте подносы сверху вниз и наоборот.

#### **Пошаговое использование:**

1. Перед первым использованием вымойте подносы для сушки и вытрите их сухим полотенцем.
2. Заранее приготовленные продукты положите на подносы для сушки. Подносы поставьте на основание сушилки и накройте крышкой.
3. Перед сушкой подготовьте продукты по необходимости – например, помойте, очистите, порежьте и т.д.
4. Вставьте вилку в розетку, включите устройство, загорится красная лампочка, на кнопке включения нажмите на нее и из отверстия в крышке начнет поступать теплый воздух.
5. Выставьте желаемую температуру для сушки, используя терморегулятор.
6. Сушите продукт в зависимости от его сорта, степени влажности и остальных требований.
7. Выставьте минимальную температуру, выключите устройство и вытащите его из розетки.

#### **Чистка и уход за устройством**

Перед чисткой всегда отсоединяйте устройство от электричества. После сушки, помойте подносы теплой водой и вытрите их мягкой тряпочкой. Если есть необходимость, используйте щадящее средство для мытья. Не кладите основание сушилке под воду. Не пытайтесь мыть его водой. Используйте только влажную тряпочку. Не используйте абразивные моющие средства, металлические губки или органические растворители.

#### **Хранение**

Хранить в хорошо проветриваемом помещении при температуре от 1° до 40°C

#### **Технические спецификации:**

Номинальное напряжение: AC 230 V / 50 Hz

Потребление энергии: 250 W

Регулирование температуры от 35 до 70 °C.

**Гарантия не распространяется на:** Повреждения, полученные в результате воздействия внешних факторов (намокание, неправильное использование и т.п.). Естественный износ устройства в результате длительного использования. Повреждение от неправильного использования или хранения устройства. Механические повреждения устройства, возникшие в результате падения или в результате какой-либо другой аналогичной причины. Повреждения, вызванные неквалифицированным ремонтом, неправильным использованием частей или в результате перегрузки оборудования.

Страна-поставщик: Польская Республика