



Zobu Birste Family SONIC

(modelis: SA605)
LIETOŠANAS INSTRUKCIJA

Cienījamais klient, paldies par uzticību, ko izrādījāt, iegādājoties šo produktu. Uzmanīgi izlasiet šo lietošanas instrukciju un saglabājiet to turpmākai izmantošanai.

Drošībai:

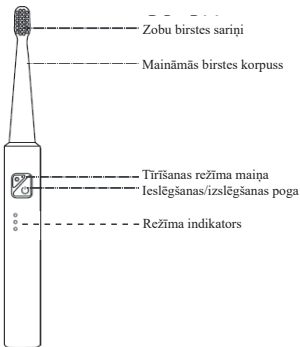
Aizsargājiet produktu no ūdens:

1. Neiegremdējiet ierīces korpusu ilgstoši ūdenī vai citos šķīdumos.
2. Regulāri pārbaudiet, vai birstes korpusā nav plaisu vai citu bojājumu un vai sari nav vaļīgi.

Brīdinājums:

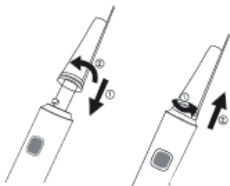
1. Izmantojiet šo produktu tikai tā, kā aprakstīts šajā rokasgrāmatā.
2. Bērni ierīci drīkst lietot tikai pilnvarotas personas pārraudzībā.
3. Ja zobu pastā ir peroksīds, soda vai cits bikarbonāts, pēc lietošanas, rūpīgi notīriet birstes galviņu un rokturi.
4. Ja, ierīci lietojot, rodas nepatīkamas sajūtas vai sāpes mutē, pārtrauciet lietot ierīci un sazinieties ar savu zobārstu.
5. Neatstājiet zobu birsti vietā, kur ir augsta temperatūra, putekļi, sāls, ķīmiski tīrīšanas līdzekļi.

Daļu apraksts:



Birstes galvas uzstādīšana/nomaiņa:

- 1) Birstes galvas uzstādīšana: Sarindojiet rievu uz birstes galvas pamatnes ar rievas pretzīmi uz ierīces korpusa un ievietojiet to. Pagrieziet to pa kreisi atbilstoši bultiņai, līdz dzirdat klikšķi (skat. attēlu A).
- 2) Lai noņemtu birstes galviņu: Satveriet birstes galvu. Pagriezieties pa labi atbilstoši bultiņas virzienam. Izvelkat birstes galviņu (skat. attēlu B).



**Kā lietot zobu birsti:**

1. Noņemiet zobu birstes galvas aizsargapvalku.
 2. Samitriniet zobu birsti un uzklājiet zobu pastu.
 3. Turiet zobu birsti uz zobiem/smaganām ar nelielu spiedienu.
 4. Nospiediet pogu "ON / OFF" sāciet tīrīt zobus
 5. Lai mainītu režīmu, nospiediet pogu "režīms"
 6. Viegli un lēni pārvietojiet birsti starp zobiem. Nekodiet birstē!
 7. Birste ir aprīkota ar automātisku izslēgšanās funkciju.
- Pēc laika (apmēram 2 minūtes) tā pati izslēdzas.
8. Ja vēlaties birsti izslēgt ātrāk, nospiediet pogu "ON / OFF"
 9. Pēc zobu tīrīšanas, noskalojiet birstes galvu zem tekošas ūdens.

Strāvas instrukcijas:

1. Baterijas: 1 AA 1,5 V (nav iekļauta komplektā)
 2. Lai nomainītu bateriju, pagrieziet baterijas vāciņu pa kreisi un noņemiet to.
 3. Ievietojiet akumulatoru. Ievietojot, ievērojiet pareizo polaritāti
 4. Nofiksējiet akumulatora vāciņu un pagrieziet to pa labi bloķētā stāvoklī.
- Mēs iesakām izmantot augstas kvalitātes baterijas.
 - Baterijas drīkst ievietot tikai pieaugušais.
 - Uzlādējiet tikai šim nolūkam paredzētas uzlādējamās baterijas.
 - Nepakļaujiet baterijas karstumam, saules gaismai vai citiem siltuma avotiem
 - Glabājiet baterijas bērniem nepieejamā vietā.
 - Ja ierīci nelietojat ilgu laiku, izņemiet bateriju.
 - Atbrīvojaties no baterijām tam paredzētās vietās.

- Ja bateriju elektrolīts nonāk acīs, ievērojiet zemāk sniegtos norādījumus:

Ja bateriju šķidrums nokļūst acīs, nekavējoties izskalojiet ar lielu daudzumu tekoša ūdens un meklējiet medicīnisko palīdzību.

Problēmu novēršana:

PROBLĒMA	IEMESLS	RISINĀJUMS
Zobu birste nestrādā	Pārbaudiet vai zobu birstē ir ievietotas baterijas. Pārbaudiet vai baterija nav izlādējusies	Ievietojiet jaunu bateriju ierīcē 1.gab AA baterija 1.5 V
Vāja/nepietiekoša vibrācija	Tiek lietots pārmērīgs spiediens	Samaziniet spiedienu pret zobiem
Zobu birste darbojas īsu laiku	Baterija ir izlādējusies. Ir nostrādājis 2min taimeris	Ievietojiet jaunu bateriju ierīcē

VIDES AIZSARDZĪBA

Produkta kalpošanas laika beigās, vai gadījumā, ja tā remonta izmaksas pārsniegtu jaunas preces iegādes cenu - neizmetiet produktu sadzīves atkritumos. Lai pareizi iznīcinātu produktu, lūdzu, nogādājat to paredzētajās atkritumpieņemšanas vietās. Nodrošinot pareizu un pienācīgu produkta utilizāciju, jūs palīdzēsiet novērst poten-ciāli negatīvas sekas apkārtējai videi un citu cilvēku veselībai. Lai iegūtu sīkāku informāciju, sazinieties ar vietējo pašvaldību vai tuvāko atkritumu savākšanas punktu. Nepareiza šāda veida atkritumu izvešana var radīt sekas, saskaņā ar attiecīgāsvalsts normatīvo regulējumu.

SERVISS

Ja jūsu ierīcei rodas problēmas, sazinieties ar izplatītāju, kurš ir autorizēts iekārtu remontēt. Lietojot produktu, rūpīgi sekojiet pievienotās instrukcijas norādēm. Sū-dzības netiks ņemtas vērā, ja esat modificējis produktu vai neesat ievērojis lieto-šanas instrukcijā sniegtos norādījumus. Ne ražotājs, ne mazumtirgotājs nav atbildīgs par nepilnvarotu personu veiktās apkopes vai remonta rezultātiem. Lietotājs nedrīkst censties iekārtu remontēt pats. Lai veiktu remontu, sazinieties ar izplatītāju. Trešo personu veiktie remontu padara garantijas prasību par spēkā necesošu. Katram ražošanā esošajam produktam ir veikta sistemātiska pārbaude. Produkta veiktspēja ir atbilstoša, tā kalibrēšana vai validācija nav nepieciešama. Ja jūsu produkts nesniedz gaidīto veiktspēju un lietošanas laikā mainās pamatfunkciju veiktspēja, sazinieties ar izplatītāju.

GARANTĪJA

Ierīces garantija neattiecas: Uz ierīces daļu dabisko nolietojumu, kas radies ierīces ilgstošas lietošanas rezultātā. Uz standarta apkopēm (tīrīšana, detaļas, kas pastiprināti pakļautas nodilumam). Uz bojājumiem, kas radušies ārēju faktoru ietekmē (Kā samirkšana, nepareiza izmantošana, putekļi, klimatiskie apstākļi utt.). Uz bojājumiem, kas radušies ierīces nepareizas lietošanas vai glabāšanas rezultātā. Uz mehāniskiem ierīces bojājumiem, kas radušies tās krišanas, trieciena vai cita līdzīga iemesla rezultātā. Uz bojājumiem, kas radušies nekvalificēta remonta, neatbilstošu detaļu lietošanas vai ierīces pārslogošanas rezultātā. Gadījumā, ja patērētājs precī transportējot to nav pienācīgi un droši nostiprinājis, tas uzņemas pilnu atbildību par bojājumiem. Izplatītājs patur tiesības veikt jebkādas izmaiņas instrukcijā un neuzņemas atbildību par jebkāda veida kļūmēm saistītām ar instrukcijas drukāšanu. Atkarībā no preces modeļa, detaļu attēli un ilustrācijas var atšķirties no reālajām.

Uzmanību! Šīs preces lietošana ir saistīta ar personisko higiēnu. Ministru kabineta noteikumu Nr.255 "Noteikumi par distances līgumu" 22. punkta 5. apakšpunkts nosaka, ka: "Patērētājs nevar izmantot atteikuma tiesības, ja patērētājs ir atvēris iepakojumu precei, kuru veselības un higiēnas apsvērumu dēļ nevar atdot atpakaļ;"